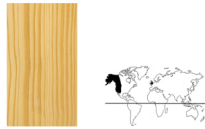


Hemlock



Denominazione: Hemlock

Aspetto e caratteristiche del legno: colore bruno pressoché indifferenziato: sono talvolta presenti delle s

Peso specifico: allo stato fresco: mediamente 700 kg/m³; dopo stagionatura: 440 kg/m³

Struttura istologica: tessitura media, fibratura poco regolare, spesso con netta deviazione elicoidale.

Ritiro: moderato

Modulo di elasticità: 9.500 N/mm²

Difetti strutturali ed alterazioni più frequenti: deviazione della fibratura

Durabilità: poco soddisfacente, facile degrado da attacchi fungini.

Lavorabilità: operazione meccaniche senza difficoltà. Essiccazione lenta; incollaggio e finitura facile con buoni risultati

Principali impieghi: costruzione in genere, arredamento di interni, imballaggio, falegnameria ed arredo di interni, infissi.